

NCNU(802.1X) / eduroam

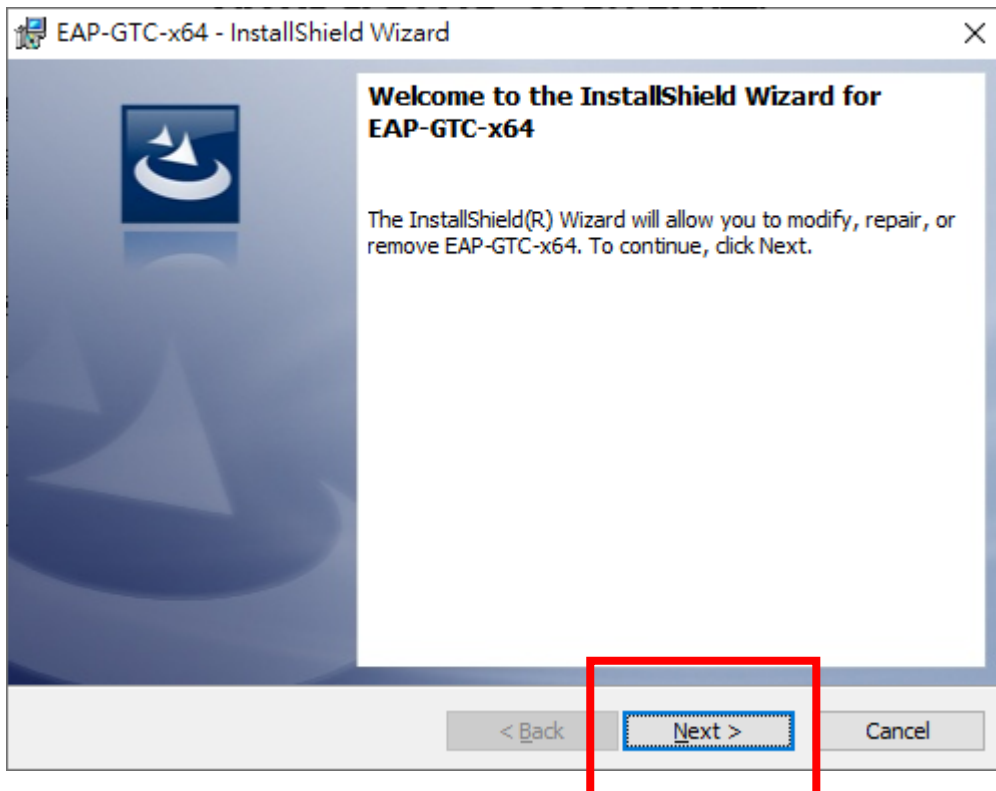
Windows 系統設定

1. 請先確認您的 Windows 系統類型 (32 位元或 64 位元)
查詢步驟：
[開始] → [設定] → [系統] → [關於] → 查看 [系統類型]
2. 依據 Windows 的 [版本] 和 [系統類型] 下載並安裝 EAP-GTC 模組：

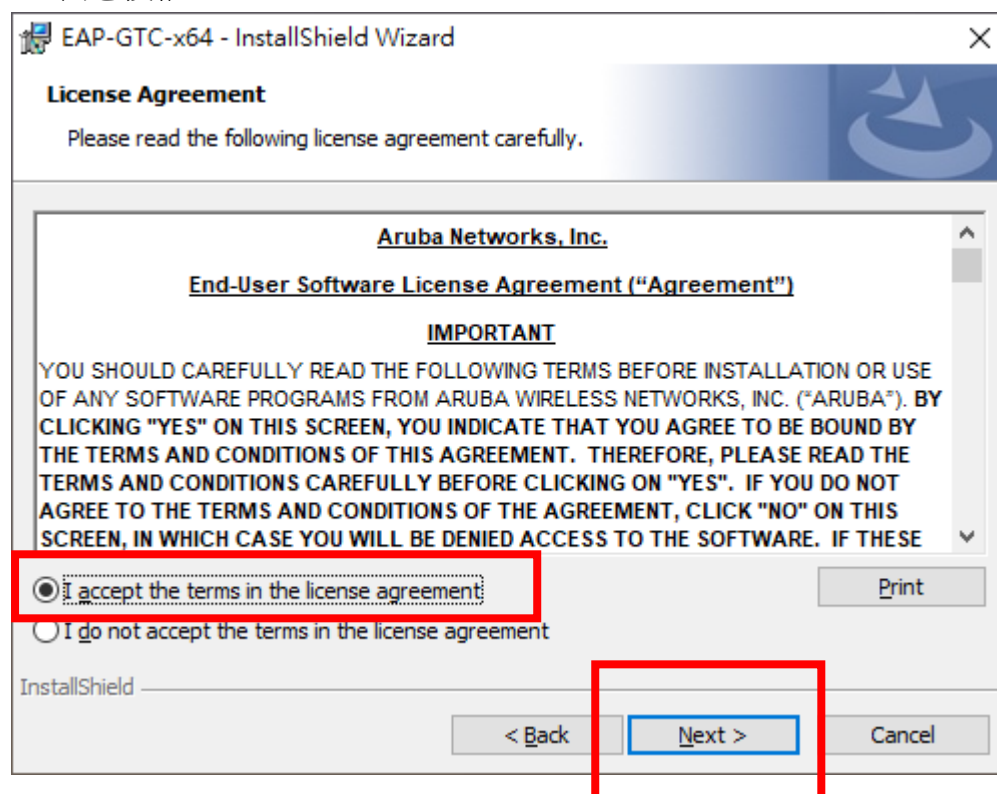
作業系統	32 位元	64 位元
Windows 10	下載	下載
Windows 7	下載	下載

Windows 10 安裝與設定步驟

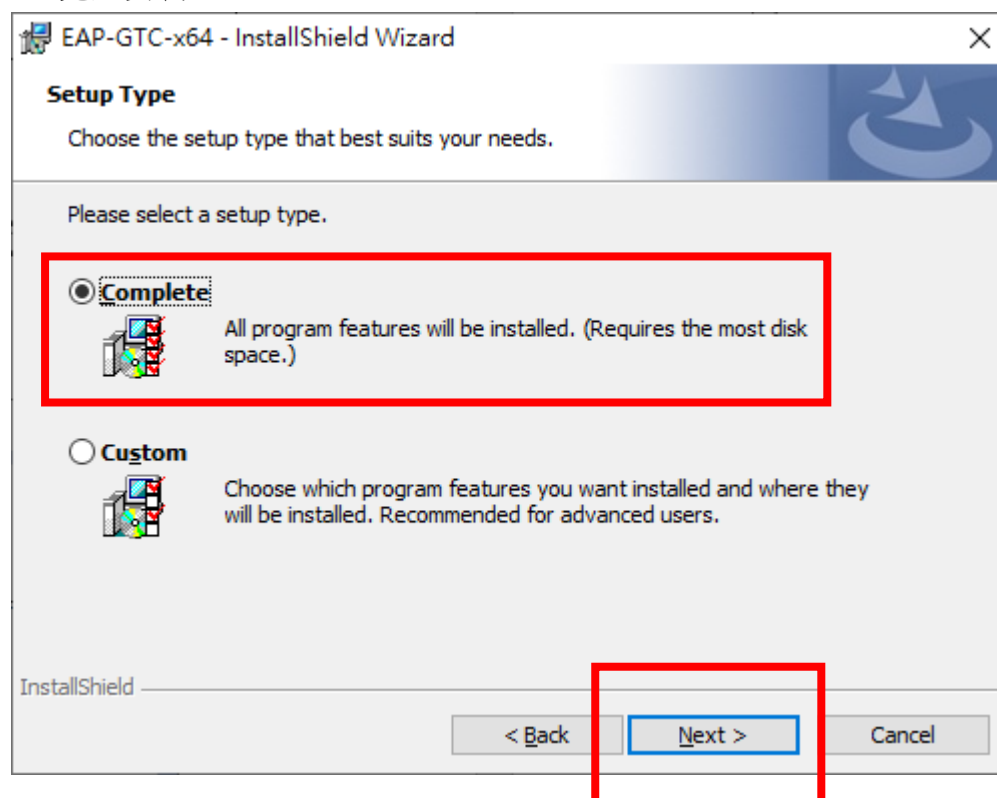
A. 安裝 EAP-GTP 模組流程



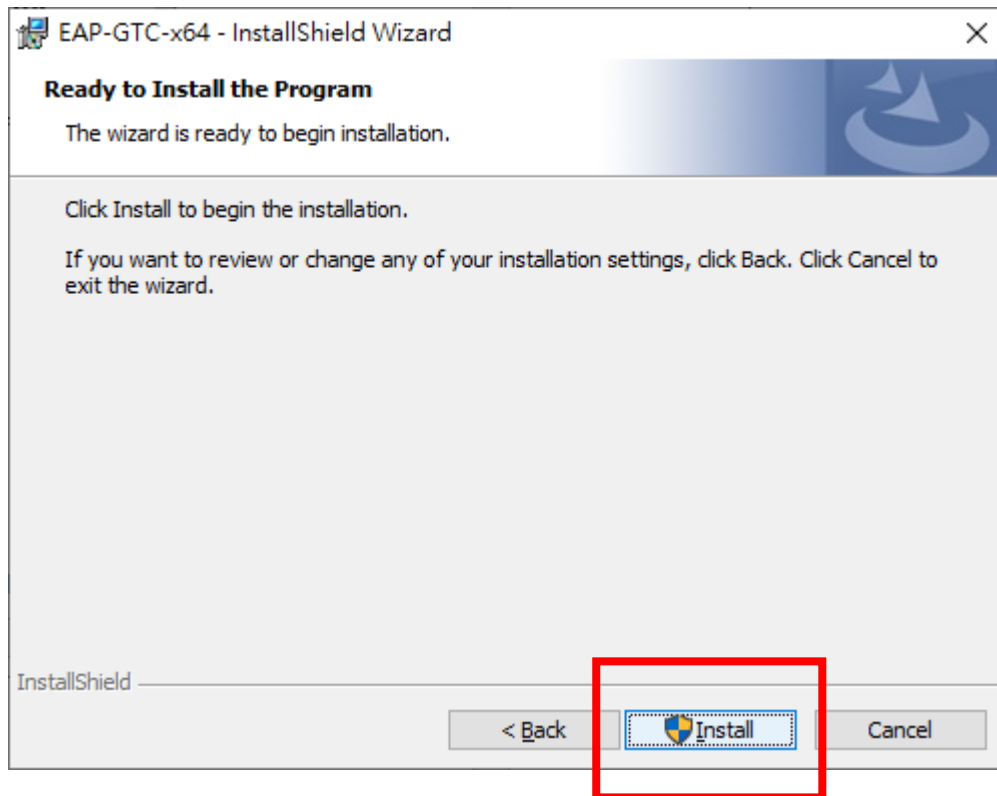
B. 同意授權



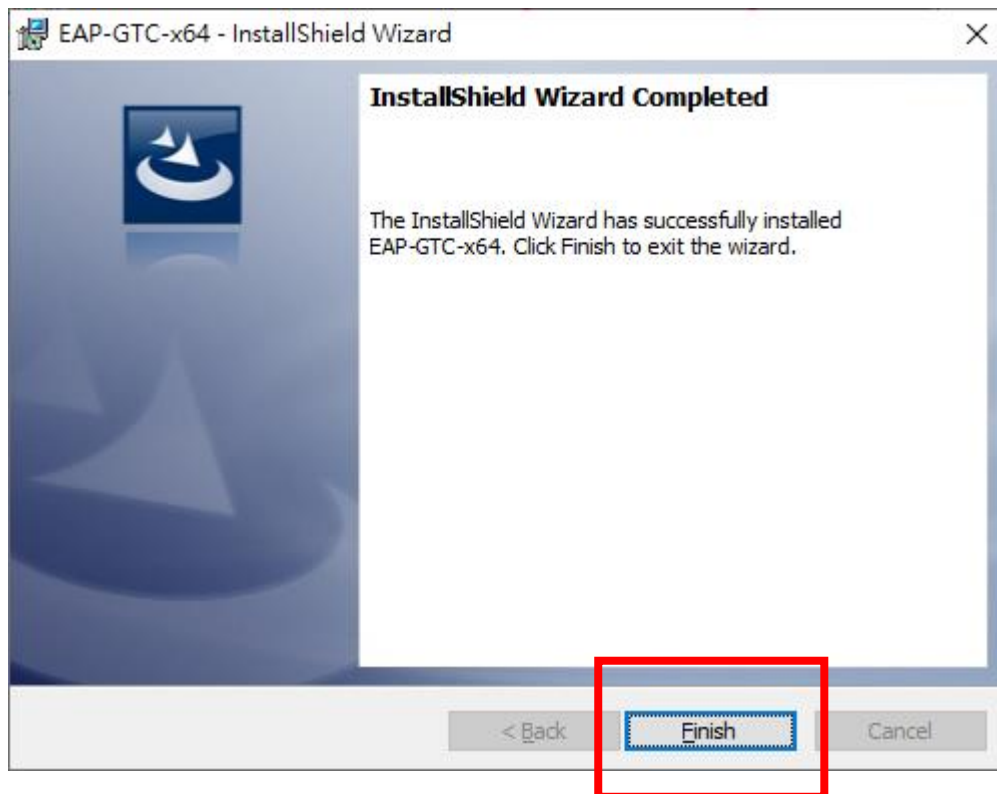
C. 完整安裝



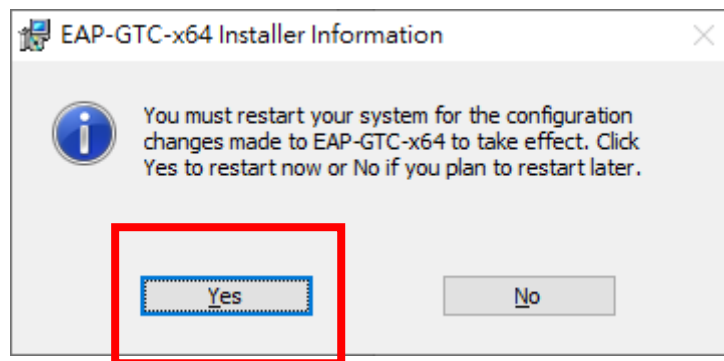
D. 進行 EAP-GTP 模組 安裝



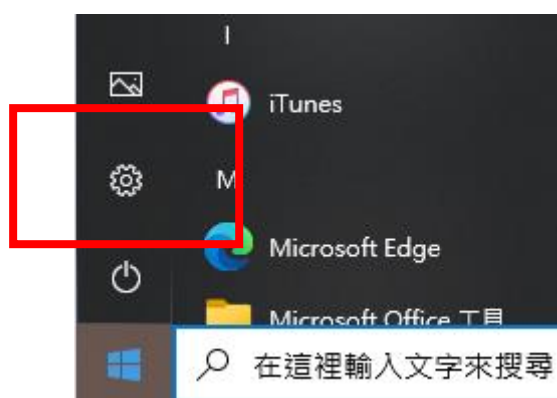
E. 完成 EAP-GTP 模組 安裝



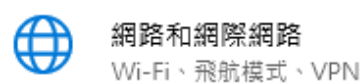
F. 安裝 EAP-GTP 模組後，系統要求重新開機



G. 進行網路連線設定，請由畫面左下角 [開始] → [設定]

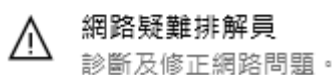
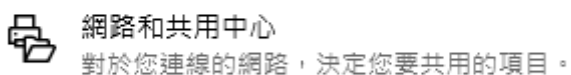
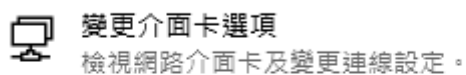


H. 請點選 [網路和網際網路]



I. 請點選 [網路和共用中心]

進階網路設定



- J. 請點選 **[設定新的連線或網路]**

檢視您基本的網路資訊並設定連線

檢視作用中的網路

您目前並未連線到任何網路。

變更網路設定



設定新的連線或網路

設定寬頻、撥號或 VPN 連線，或設定路由器或存取點。



疑難排解問題

診斷與修復網路問題，或取得疑難排解資訊。

- K. 請點選 **[設定新的連線或網路]**

← 設定連線或網路

選擇連線選項



連線到網際網路

設定寬頻或撥號連線以連線到網際網路。



設定新網路

設定新的路由器或存取點。



手動連線到無線網路

請連線到隱藏的網路或建立新的無線設定檔。



連線到工作地點

設定撥號或 VPN 連線以連線到您的工作地點。

下一步(N)

取消

- L. 輸入您要新增之無線網路的資訊
網路名稱(E)：請輸入 **NCNU(802.1X)** 或是 **eduroam**
安全性類型(S)：請選擇 **WPA2-Enterprise**

← 手動連線到無線網路

輸入您要新增之無線網路的資訊

網路名稱(E): NCNU(802.1X)

安全性類型(S): WPA2-Enterprise

加密類型(R): AES

安全性金鑰(C): 隱藏字元(H)

自動啟動這個連線(I)

即使網路未廣播，還是進行連線(O)

警告: 若選取此選項，您電腦的隱私權可能有風險。

下一步(N) 取消

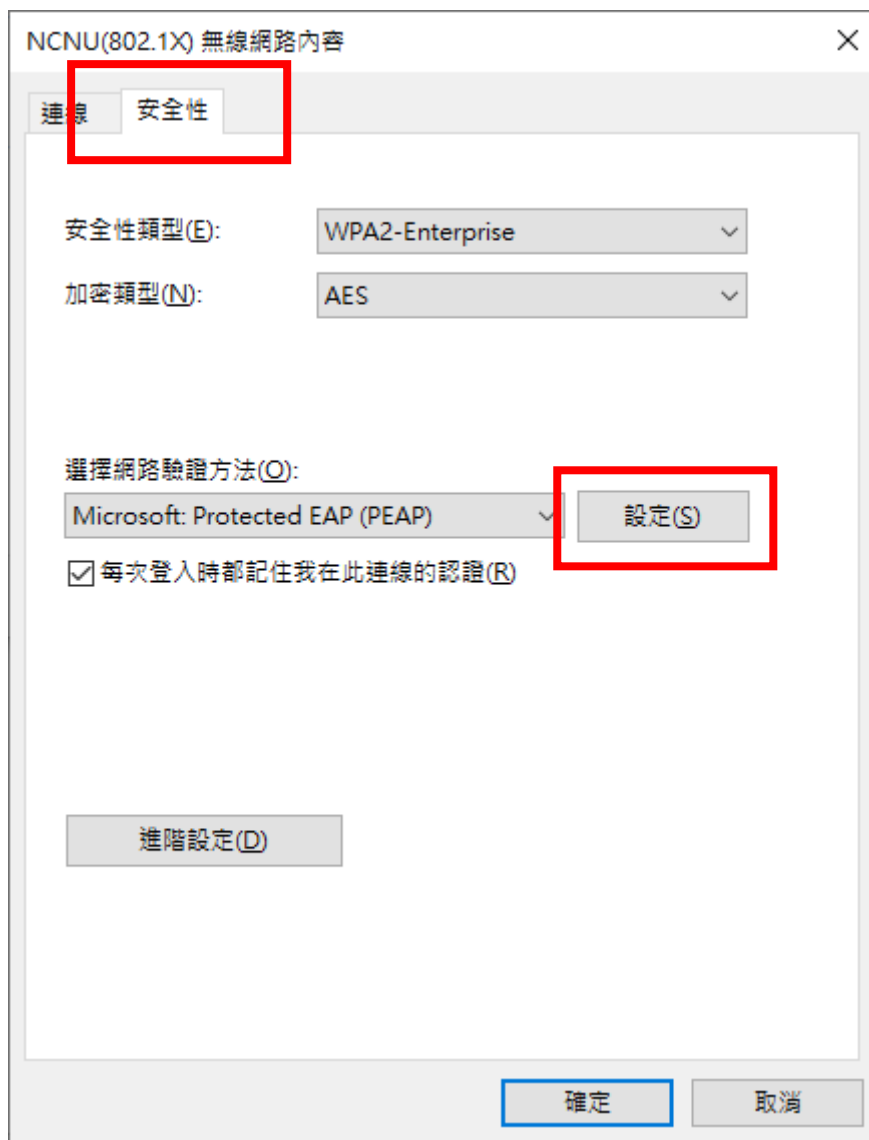
- M. 請點選 **[變更連線設定]**

← 手動連線到無線網路

已成功新增 NCNU(802.1X)

→ 變更連線設定(H)
開啟 [連線] 內容讓我可以變更設定。

N. 請先點選 [安全性] 分頁後，再點選 [設定]



- O. 請先 移除 [透過驗證憑證來確認伺服器身分識別] 的勾勾
並將 [選擇驗證方式] 改為 [EAP-Token]
修改後，請按一下 [確定]

受保護的 EAP 內容

連線時:

透過驗證憑證來確認伺服器身分識別(V)

連線到這些伺服器(例如:svr1;svr2;.*\svr3\.com)(O):

受信任的根憑證授權單位(R):

- AAA Certificate Services
- Baltimore CyberTrust Root
- Certum CA
- Certum Trusted Network CA
- Class 3 Public Primary Certification Authority
- COMODO RSA Certification Authority
- DigiCert Assured ID Root CA
- DigiCert Global Root CA

連線前的通知(I):

如果無法驗證伺服器的身分識別則告知使用者

選擇驗證方法(S):

EAP-Token

設定(C)...

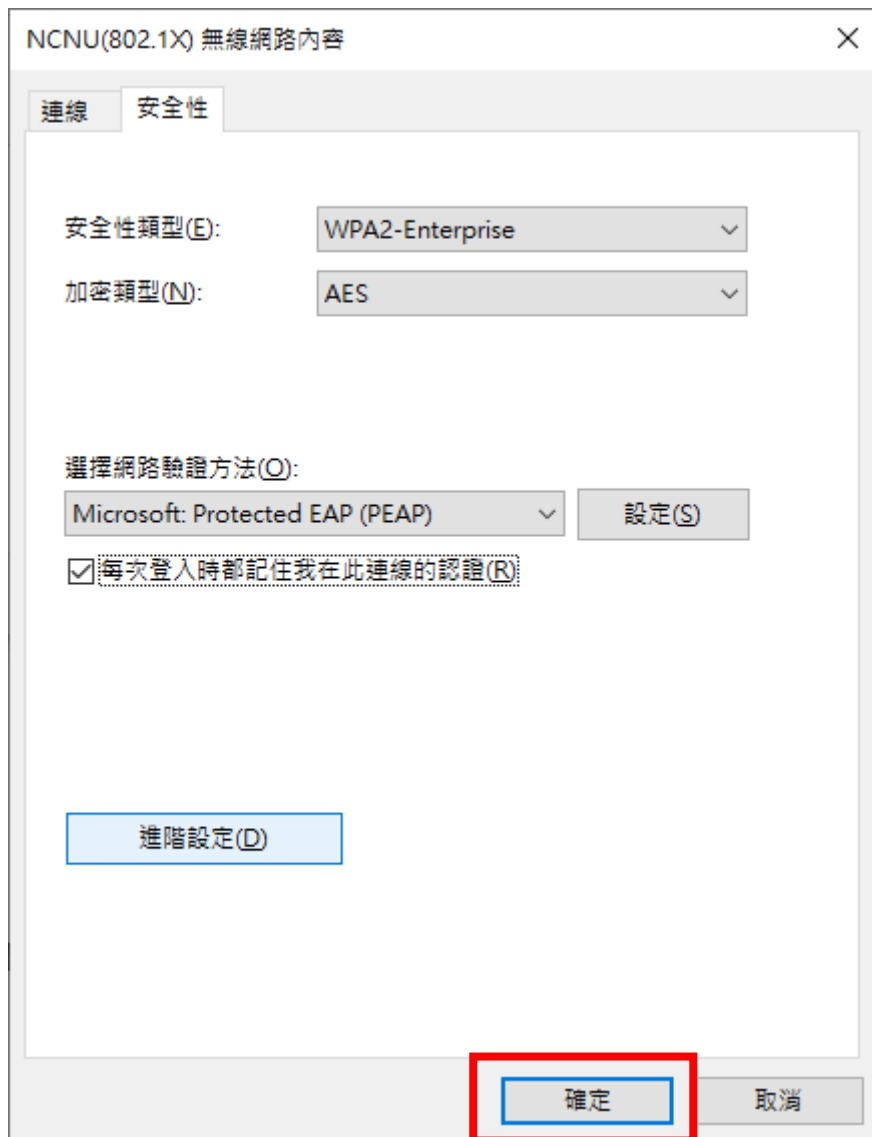
啟用快速重新連線(E)

如果伺服器未顯示加密繫結的 TLV 就中斷連線(D)

啟用識別隱私權(I)

確定 取消

P. 回到 [安全性] 分頁後，請直接按 [確定]



Q. 進行無線網路連線

選擇您剛輸入的 **NCNU(802.1X)** 或 **eduroam**，請按一下 [連線]



R. [User name] 請輸入 您在學校 完整的 E-mail 帳號

XXX@ncnu.edu.tw

XXX@mail.ncnu.edu.tw

XXX@mail1.ncnu.edu.tw

[Password] 請輸入您的 E-mail 密碼

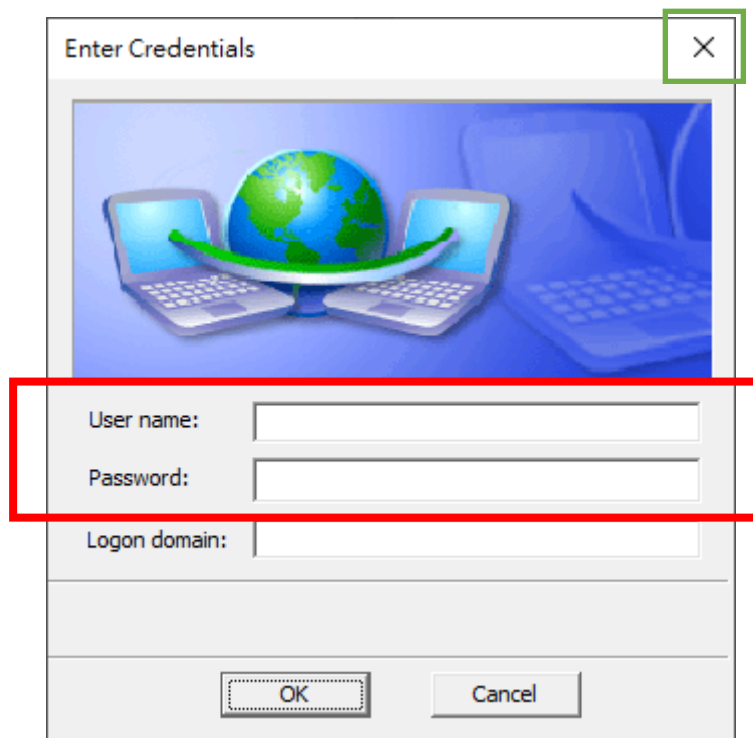
請注意!!

輸入一次帳號和密碼後

如果仍有視窗

請按一下右上角的 X 即可

輸入一次帳號和密碼後
如果仍有視窗
請按一下右上角的 X 即可



The image shows a screenshot of a Windows-style dialog box titled "Enter Credentials". The dialog box has a title bar with a close button (X) in the top right corner, which is highlighted with a green box. The main area of the dialog box contains a graphic of a globe on a stand with two laptops on either side. Below the graphic are three input fields: "User name:", "Password:", and "Logon domain:". The "User name:" and "Password:" fields are highlighted with a red box. At the bottom of the dialog box are two buttons: "OK" and "Cancel".

5. 確認已經完成連線，畫面顯示 [已連線，安全]

